

KÜRE YATILI BÖLGE ORTAOKULU



HEDEF BELİRLEME

Okul Rehberlik ve
Psikolojik Danışma
Servisi

Hedef belirlemek bireyin farkındalığının artmasına, daha düzenli bir şekilde ilerlemesine, sorumlulukları üstlenmesine, herhangi bir başarısızlık durumunda neden olan faktörleri belirleyip gidermesine yardımcı olmaktadır.



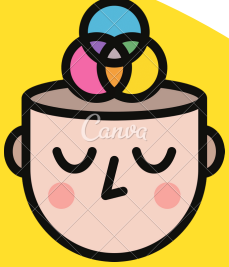
Hedef Belirlemek Neden Önemlidir?

Hedef belirleme becerisi, geleceğimizi şekillendiren ve bizi yaşama hazırlayan en önemli becerilerdendir.



Bir hedefe ve bu hedefi başarma motivasyonuna sahip kişilerin başarı oranları diğer kişilere göre daha yüksektir.

- **Hedef belirlemeden önce kendi özelliklerini, yeteneklerini ve ilgi alanlarının neler olduğunun farkına varmalısın.**



- **Hedefin gerçekçi olmalı ve ne yapmak istediğini ifade etmelidir.**



- **Hedefini gerçekleştirmek için ilerlerken zorluklarla karşılaştığında esnek davranıp alternatif çözümler üretmelisin.**

• **Hedefinizi yazın ve her gün görebileceğiniz bir yere asın!**

• **Hedefinize ulaşmanıza yardımcı olacak güçlü yönlerinizi belirleyin.**

• **Hedefinize ulaşmanız için size destek olabilecek kişileri belirleyin.**

• **Geliştirilmesi gereken özelliklerinizi tespit edin.**



"Alice: Hangi yoldan gitmeliyim?"

Tavşan: Nereye gitmek istiyorsun?"

Alice: Bilmiyorum

Tavşan: Öyleyse, hangi yoldan gideceğin de fark etmez!"

